

## Hybrid Rework System HR 500

 kurtz ersa

Baugruppen professionell und kostenbewusst reparieren.

### Technische Highlights:

- 900 W Hybrid-Hochleistung-Heizelement
- Vollflächige 1.600 W IR-Untenheizung
- Hochauflösende Kameras für Platzierung und Prozessbeobachtung
- Ergonomisch optimale Systembedienung
- Moderne, benutzerfreundliche Bediensoftware



### Ersa HR 500 – Rework von elektronischen Standardbaugruppen.

Für alle gängigen Rework-Aufgaben an mittelgroßen SMD Baugruppen ist das Ersas HR 500 Hybrid Rework System die erste Wahl. Das System eignet sich zum Entlöten, Platzieren und Einlöten von PLCC, QFP und BGA Bauteilen ebenso wie für MLF Bauteile oder zweipolige Elemente bis zu einer Kantenlänge von 1 x 1 mm.

Wie alle Ersas Hybrid Rework Systeme ist das HR 500 mit einer kraftvollen Hybrid-Oberheizung und hochdynamischen Infrarot Heizelementen im Unterstrahler (in zwei schaltbaren Zonen) ausgestattet.

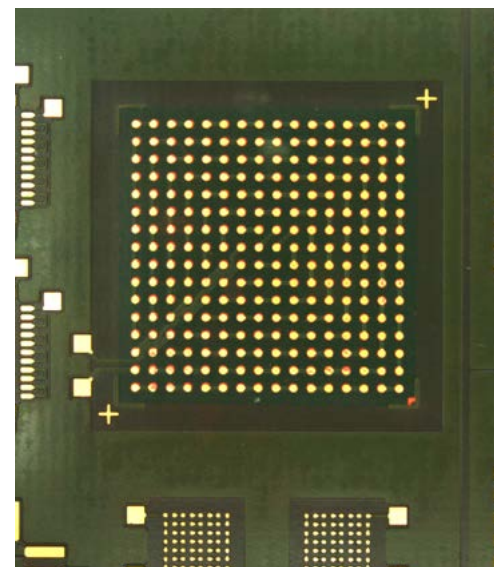
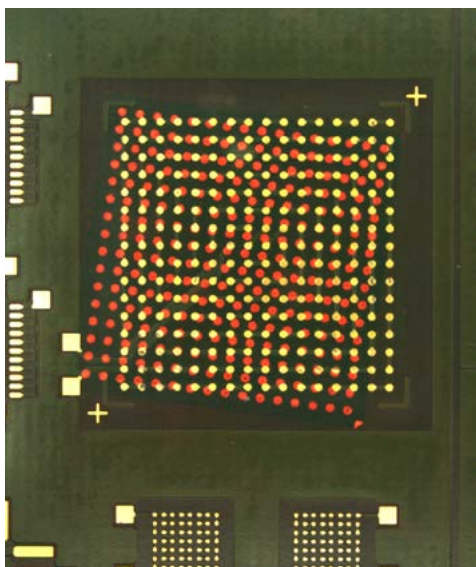
Die Bauteilausrichtung erfolgt mittels Feintrieben und anhand hochauflösender Kamerabilder der Visionbox. Das Bauteil wird mit Hilfe eines Schrittmotors mit Feinabschaltung nahezu kraftlos abgesetzt. Das Gerät überzeugt insgesamt durch seine intuitive Bedienung und die Flexibilität in der Anwendung.

Das HR 500 ist zur Aufnahme eines Ersas Dip & Print Rahmens vorbereitet, die Bauteilbedruckung mit Lotpaste erfolgt extern an der Ersas Dip & Print

Station; das Dip-In eines Bauteils in ein Flussmitteldepot erfolgt motorisch. Zur Prozessbeobachtung und Dokumentation kann das Gerät optional mit einer leistungsfähigen Reflow-Prozess-Kamera mit LED Beleuchtung ausgerüstet werden.

Die Bediensoftware HRSoft 2 (für Windows™) unterstützt den Anwender bei allen Arbeitsabläufen und dokumentiert diese. HRSoft 2 ist erlaubt die Anbindung von Ersas Rework Geräten an kundenseitige MES Systeme.

*Bauteilausrichtung eines BGA am HR 500.*



Baugruppen professionell und kostenbewusst reparieren.

## Technische Daten:

Abmessungen (B x T x H):	655 x 645 x 710 mm
Gewicht	ca. 55 kg
Ausführung antistatisch	ja
Nennleistung	2.500 W
Nennspannung	220 V – 240 VAC, 50 – 60 Hz, 16 A
Oberheizung	Hybridstrahler 900 W, 70 x 70 mm
Untenheizung	IR-Strahler (2 x 800 W), 270 x 270 mm
Messkanäle	2 x K-Typ
Positionslaser	Klasse II
Leiterplattengröße	bis 380 x 300 mm (+x)
Bauteilgröße	von 1 x 1 mm bis 50 x 50 mm
Arbeitstiefe	340 mm
Arbeitsabstand	60 mm zu Oberheizung, 35 mm zu Untenheizung
Platzierkamera	5 MP GigE Farbkamera, Sichtfeld 50 x 50 mm
Prüfzeichen	CE
Bediensoftware	HRSoft 2 – geeignet für Windows 8 und Windows 10
Option – Reflow Prozess Kamera	2,3 MP, CMOS GigE Farbkamera, 25 mm Brennweite, Beleuchtung 2 x LED, regelbar

## Bestellinformation:

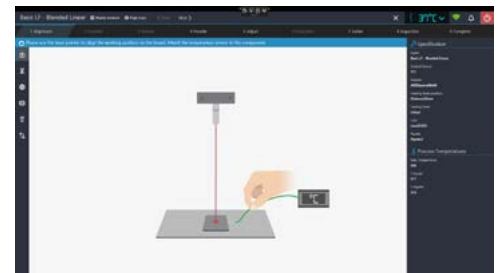
Artikelnummer	Beschreibung
OHR500	<b>Ersa HR 500</b> Hybrid Rework System
OHR510	<b>RPC Kamera HR 550</b>
OPR100	<b>Dip&amp;Print Station</b> komplett



Ersa HR 500 Hybrid Rework System – professionelle Baugruppenreparatur für Einsteiger.



Optionale Reflow Prozess Kamera.



HRSoft 2 mit integrierter Benutzerführung.



Flexible Leiterplattenhalterung.