

Hybrid Rework System HR 550

kurtz ersa

Geführtes Rework – Nacharbeit auf höchstem Niveau.

Technische Highlights:

- 1.800 W Hybrid-Hochleistung-Heizelement
- vollflächige 2.400 W IR-Untenheizung
- hochauflösende Kameras für Platzierung und Prozessbeobachtung
- computerunterstützte Bauteilausrichtung, digitale „Split-Optik“
- ergonomisch optimale Systembedienung
- moderne, benutzerfreundliche Bediensoftware



Ersa Hybrid Rework System HR 550 – High Performance Rework für Profis!

Das Hybrid Rework System HR 550 wendet sich an alle Anwender, die höchste Ansprüche an Präzision und Sicherheit beim Rework elektronischer Baugruppen stellen.

Das HR 550 verfügt über ein 1.800 W Hybrid-Hochleistungs-Heizelement, mit dem SMT-Bauteile bis zu einer Größe von 70 x 70 mm aus- und eingelötet werden können. Die 2.400 W Infrarot- Untenheizung in drei Zonen gewährleistet eine homogene Erwärmung der gesamten Baugruppe. Berührungslose und kontaktierende Temperaturerfassung am Bauteil sowie eine optimierte Prozessführung gewährleisten ideale Aus- und Einlötprozesse.

Die Baueilnahme und Baueilplatzierung erfolgt über eine im Heizkopf integrierte, hochgenaue Vakuumpipette. Der austauschbare Heizkopf und die Vakuumpipette werden von je einem Schrittmotor angesteuert. Ein integrierter Kraftsensor erkennt den Kontakt zu Bauteil und Platine.

Für den Anwender besonders nützlich sind die ergonomisch günstige Anordnung der Bedienelemente und die computergestützte Baueilausrichtung anhand kontrastreicher, hochauflösender Kamerabilder.

Das HR 550 ist für die Nutzung der Ersas DIP&PRINT STATION vorbereitet. Die Bedienung des Systems erfolgt über eine neu entwickelte Bediensoftware und ergonomisch angeordnete Bedienelemente am Gerät.



Technische Daten:

Abmessungen (B x T x H):	573 x 765 x 545/747 mm (Heizkopf unten/oben)
Gewicht	76 kg
Spannung	220- 240 V AC, 50-60 Hz, 16 A
Obenstrahlerdaten	70 x 70 mm, 900 W Heißluft + 900 W Infrarot
Obenstrahler-Technologie	Hybridstrahler mit mittelwelligen Infrarot-Heizungen und zusätzlicher Konvektionsheizung
Untenstrahlerdaten	390 x 270 mm, 2.400 W in drei Zonen
Untenstrahler-Technologie	Mittelwelliger Infrarotstrahler mit Abdeckung
Leiterplattengröße	bis 400 x 300 mm (+x)
Arbeitstiefe	349 mm
Arbeitsabstand (typ.)	30–60 mm zu Oberheizung 35 mm zu Unterheizung
Bauteilgröße	von 01005 bis 70 x 70 mm
Positionslaser	Klasse II
Sichtfeld Platziertkamera	70 x 70 mm (Weitwinkel) 25 x 33 mm (Tele)
Bediensoftware	HRSOft2 – geeignet für Windows 8 und Windows 10



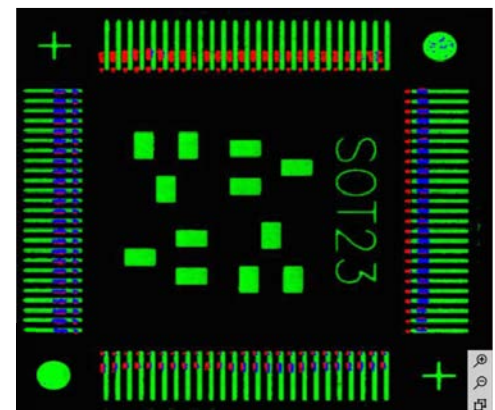
hier finden Sie weitere Informationen



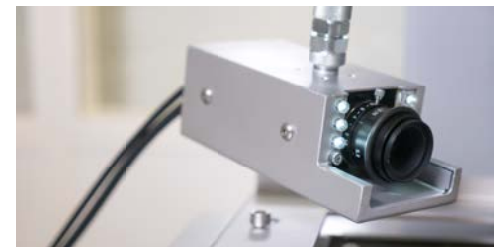
Ersa HR 550 Hybrid Rework System – Nacharbeit auf höchstem Niveau

Bestellinformation:

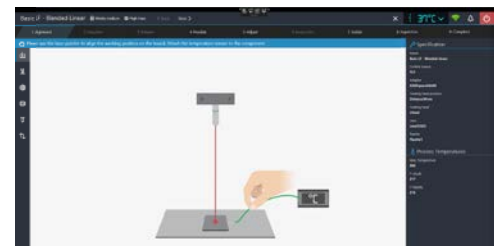
Artikelnummer:	Beschreibung
OHR550	Ersa HR 550 Hybrid Rework System
OHR550L	Ersa HR 550 mit Leiterplattenhalter L 520 x 360 mm (+x)
OHR510	RPC Kamera HR 550
OPR100	Dip&Print Station komplett



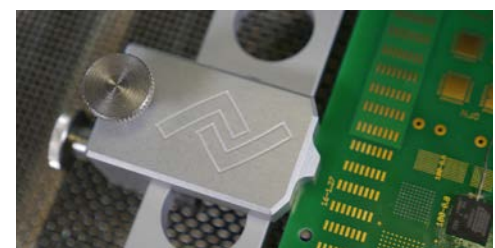
Computerunterstützte Ausrichtung eines OFP,
grün: Landeflächen, rot: Bauteilanschlüsse,
blau: optimale Überlagerung



Optionale Reflow Prozess Kamera



HRSOft 2 mit integrierter Benutzerführung



Flexible Leiterplattenhalterung

370 389 - 06/2020 | Änderungen vorbehalten | © Ersa GmbH